

System für den Betrieb von Objekte - ersetzt die Arbeit einer Empfangsdame in einer Nachmittags oder Nachtschicht. Die Installationskosten werden nach 2 - 3 Monaten zurückgezahlt.

Wie funktioniert Hotel automatische Rezeption ?

Die Rezeptionistin legt vor Abschluss der Arbeiten Zimmerschlüssel oder Karten in die Kartons die zur Miete vorbereitet sind.

Er programmiert für jedes Schließfach einen PIN-Code, der auch die Gebäudetür öffnet.

Wenn der Gast ein Zimmer über das Internet reserviert, sendet er den Code per E-Mail oder SMS.

Es ist auch möglich, die Fernzugriffsfunktion zu installieren.

Die Empfangsdame kann von einem anderen Computer oder Mobiltelefon mit dem Empfangscomputer aus anrufen, um:

- den PIN-Code oder eine verlorene Schlüsselkette (Karte) sperren oder ändern.
- Überprüfen Sie, ob der Gast ins Hotel gekommen ist, die Tür und den Safe geöffnet hat.

Das System ist für Hotels vorgesehen, in denen Folgendes montiert ist:

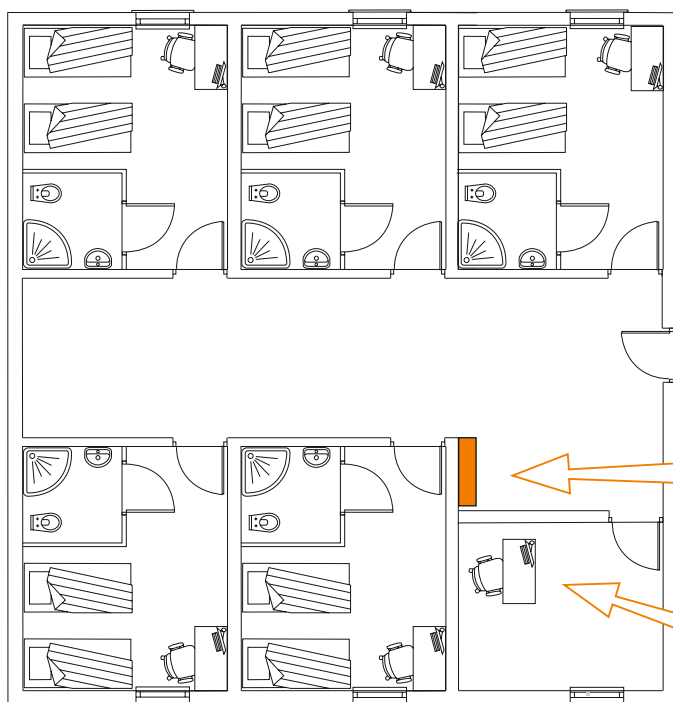
- zamki otwierane kluczem
- zamki na kartę - bateryjne zamontowane na skrzydle drzwi.

Sie müssen keine Kabel im Gebäude verlegen oder die Tür zu den Räumen modifizieren, da die Schließfächer nur an der Eingangstür montiert sind.

Das System kann in jedem Hotel installiert werden - auch eines mit z. 200 Zimmer.

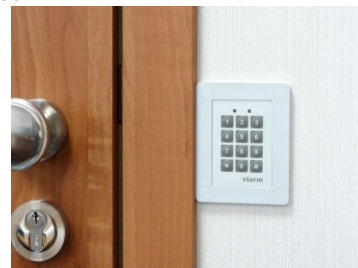
Die Schlüssel (Karten) für Zimmer, die nachts oder nachmittags zur Miete vorbereitet werden, werden in 8 Kartons aufbewahrt, während die Rezeption nicht funktioniert.

An den Schlüsseln aller Zimmer sollten in einem solchen Hotel Schlüsselanhänger angebracht sein, damit die Gäste die Tür des Gebäudes öffnen können, wenn die Rezeption geschlossen ist.



An der Vordertür ist eine Tastatur mit Schlüsselanhänger und Näherungskartenleser angebracht

Die Tür sollte mit einem elektrischen Schloss oder einer Steckbrücke (Elektromagnet) ausgestattet sein.



Schlüsselkästen oder Batteriesperrkarten

program Hotel_S

pozwala ustalać kody PIN inne dla każdej rezerwacji



Näherungsschlüsselringe
Sie öffnen den Cache und Gebäudetür

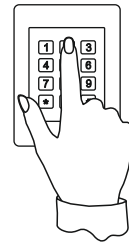
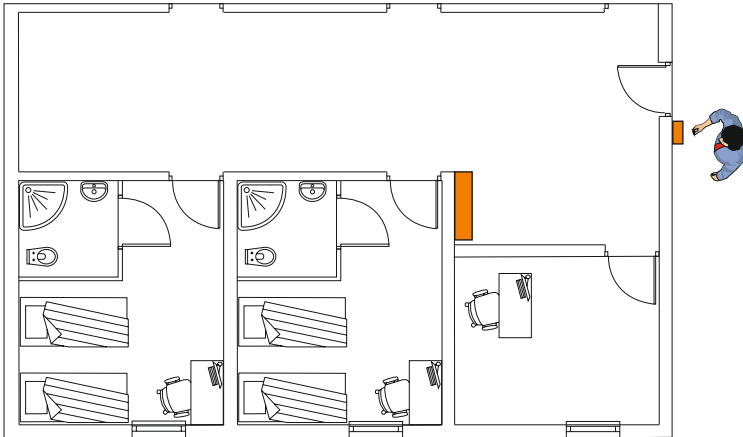
Warnung:

Caches sollten im Gebäude installiert werden.

Wenn sie draußen sind, wird jemand den Schlüssel abziehen, die Tür öffnen und sie stehlen.

Der Versicherer kann die Zahlung einer Entschädigung verweigern, da es keine Anzeichen gibt Einbruch und die Tür wurde mit dem Originalschlüssel geöffnet.

Der Gast kommt ins Hotel - öffnet die Haustür des Gebäudes.

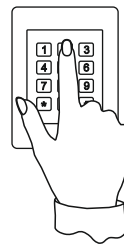
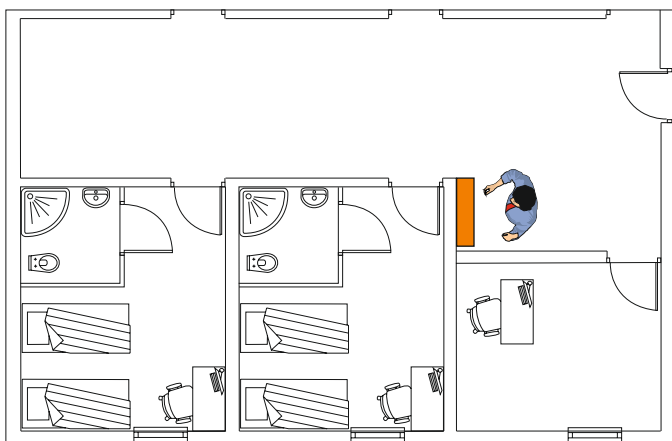


Der Gast öffnet die Tür
PIN-Code erhalten

z.B. 8024 und das # -Zeichen

im Fehlerfall sollte es Drücken Sie *

Nimmt einen Schlüssel für das gemietete Zimmer oder eine kontaktlose Karte für Batterieschlösser aus dem Schließfach



der gleiche PIN-Code drückt auf
einer Tastatur mit Schließfächern

Die rote Diode leuchtet auf
Angabe des Cache, aus dem
Sie müssen den Schlüssel oder
die Karte herunterladen
kontaktlose Batteriesperren

Jede PIN öffnet eine andere Box



Hotelaufenthalt:

Während des Aufenthalts können die Gäste
öffnen Gebäudetür mit einer Schlüsselring
Nahaufnahme oder PIN



Ende des Aufenthalts:

Der Gast sollte den Schlüssel (die Karte)
in einem Zimmer oder Safe aufbewahren