

Système d'exploitation des hôtels - remplace le travail d'une réceptionniste en après-midi ou de nuit.
Le coût d'installation est remboursé après 2 à 3 mois.

Comment fonctionne la hotel reception automatique ?

La réceptionniste met les clés ou les cartes dans les boîtes avant de terminer le travail, qui sont préparés à la location.

Il programme un code PIN pour chaque casier, ce qui ouvrira également la porte du bâtiment.

Si le client réserve une chambre via Internet, il envoie le code par email ou SMS.

Il est également possible d'installer la fonction d'accès à distance.

La réceptionniste peut appeler depuis un autre ordinateur ou téléphone portable avec l'ordinateur de réception pour:

- bloquer ou modifier le code PIN ou un porte-clés perdu (carte)
- vérifier si le client est venu à l'hôtel, a ouvert la porte et le coffre-fort.

Le système est destiné aux hôtels dans lesquels sont montés:

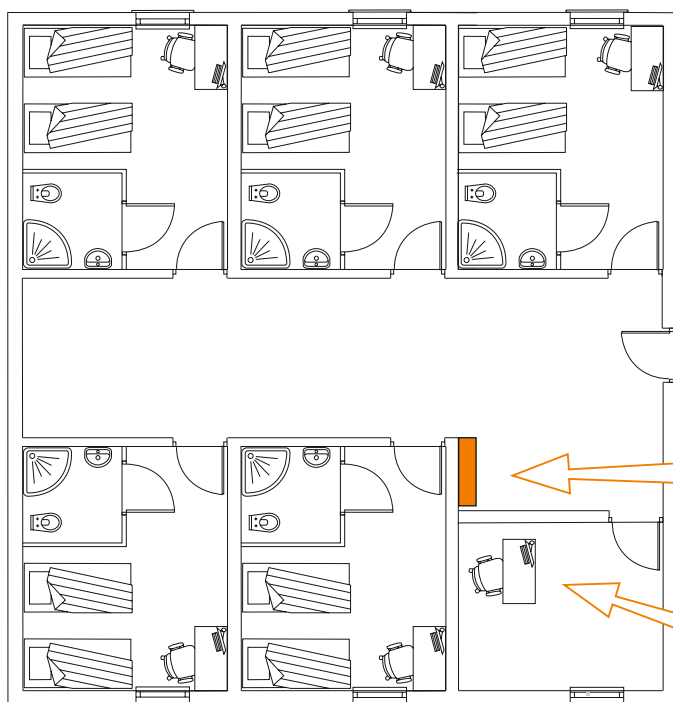
- serrures à clé
- serrures à carte - batterie montée sur le battant de porte.

Vous n'avez pas besoin de poser de câbles dans le bâtiment ou de modifier la porte des chambres car les casiers sont montés uniquement à la porte d'entrée.

Le système peut être installé dans n'importe quel hôtel - également avec par ex. 200 chambres.

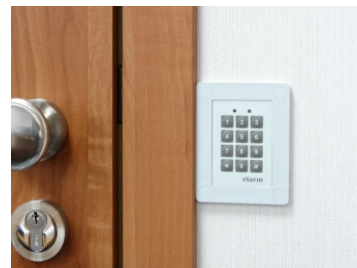
Les clés (cartes) pour les chambres préparées à la location la nuit ou l'après-midi sont laissées dans 8 boîtes pendant que la réception ne fonctionne pas.

Les clés de toutes les chambres doivent avoir des porte-clés attachés dans un tel hôtel afin que les clients puissent ouvrir la porte du bâtiment lorsque la réception est fermée.



à la porte avant est monté un clavier avec porte-clés et lecteur de carte de proximité

la porte doit être équipée d'une serrure électrique ou d'un cavalier (électroaimant)



boîtes à clés ou cartes de verrouillage de batterie

Programme Hotel_S installé sur l'ordinateur de réception

vous permet de programmer des codes PIN différents pour chaque réservation



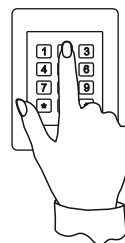
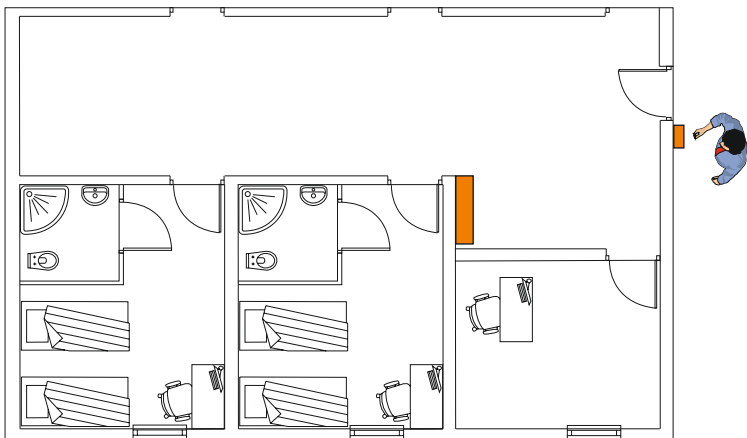
porte-clés de proximité ils ouvrent le cache et la porte du bâtiment

Avertissement:

Des caches doivent être installés à l'intérieur du bâtiment.

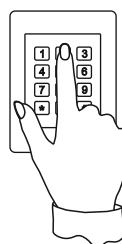
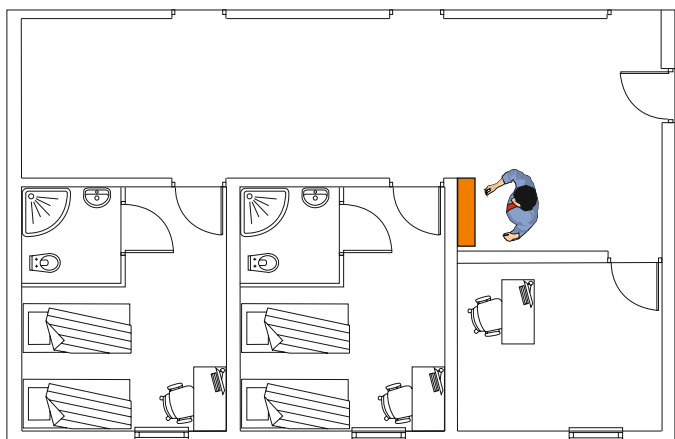
S'ils sont à l'extérieur, quelqu'un retirera la clé, ouvrira la porte et la volera, l'assureur peut refuser de verser une indemnisation car il n'y aura pas de panneaux de cambriolage et la porte a été ouverte avec la clé d'origine.

Le client vient à l'hôtel - ouvre la porte d'entrée du bâtiment



l'invité ouvre la porte code PIN reçu par exemple. 8024 et le signe # en cas d'erreur il faut être presse *

Prend une clé de la chambre louée ou une carte sans contact pour les verrous de batterie du casier



le même code PIN appuie sur un clavier avec casiers

la diode rouge s'allume indiquant le cache à partir duquel vous devez télécharger la clé ou la carte verrous de batterie sans contact

chaque PIN ouvre une boîte différente



Séjour à l'hôtel:

pendant le séjour les clients peuvent ouvrir porte de l'immeuble avec un porte-clés closeup, carte ou PIN



Fin de séjour:

le client doit laisser la clé (carte) dans une chambre ou un coffre-fort