

Das System ist für Hotels und Pensionen konzipiert, in denen kein 24-Stunden-Empfang stattfindet oder der Empfang geöffnet ist nur für ein paar Stunden am Tag.

Die beschriebene Lösung reduziert die Kosten durch Reduzierung der Beschäftigung.

Wie funktioniert ein Selbstbedienungshotel ?

Über die Website reserviert und bezahlt der Gast den Aufenthalt.

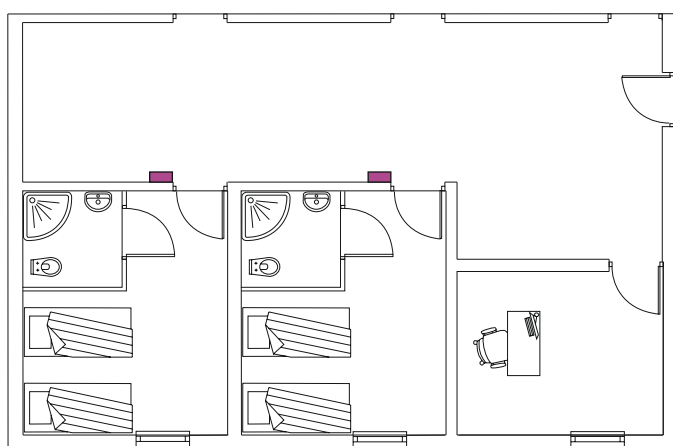
Er erhält einen einmaligen PIN-Code, mit dem die Hoteltür und das gemietete Zimmer geöffnet werden können.

Er kann zu jeder Tageszeit in der Nacht ankommen.

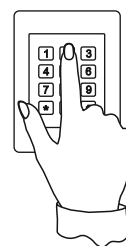
Grundlegende Systemfunktionen:

- Öffnen der Tür mit einer PIN oder einer Proximity-Karte
- Schalten Sie die Spannung ein, nachdem Sie die Karte in den Halter an der Wand des Raums eingesteckt haben
- Begrenzung der Heizung und Ausschalten der Klimaanlage bei geöffnetem Fenster im Raum
- Wenn das Zimmer nicht vermietet ist, kann die Heizung über das Internet reduziert werden
- Mit dem Programm Hotel_M können Sie eine PIN oder eine Karte sperren

Der Gast öffnet die Haustür des Gebäudes mit einem PIN-Code.



■ Tastaturkartenleser

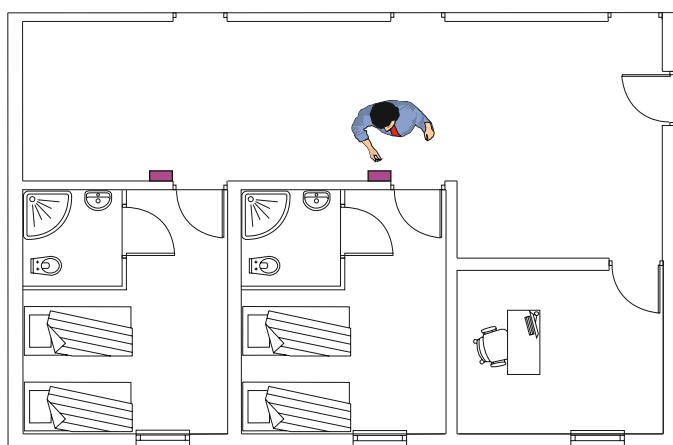


Öffnen der Tür mit einem PIN-Code

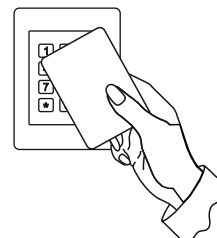
B. 8024 und das #

Zeichen im Fehlerfall *

Der gleiche Code öffnet die Zimmertür.



Während des gesamten Aufenthalts wird im Zimmer eine Karte vorbereitet
Der Gast öffnet die Tür des Gebäudes und das gemietete Zimmer



Nach dem Aufenthalt sollte er die Karte im Zimmer lassen.

Wenn der Gast die Karte nimmt, kann sie sofort gesperrt werden mit dem Programm Hotel_M.

"Willa Gusia" in Zakopane.

Selbstbedienungshotel, das von Warschau aus ferngesteuert wird.

Das System wurde 2015 installiert.

Derzeit arbeiten Installationen in etwa einem Dutzend kleinen InstallationenHotels in Polen und Deutschland.

